

## Juin - Juillet 2023

Chères et chers collègues,

Le mois de juin a été dense en actualité pour la certification CLES ! Le Comité scientifique s'est réuni à l'Université de Reims Champagne-Ardenne sur invitation du Président de France Universités et l'Accélérateur de conception de sujets de CLES (nouveau nom de l'Université d'été) a réuni presque trente concepteurs de sujets, accompagnés par des membres des comités de validation d'allemand, anglais, espagnol et italien à Grenoble fin juin.

L'année universitaire n'est pas encore finie pour le CLES, car France Universités prépare une enquête à l'intention de tous les présidents pour leur demander s'ils comptent ou non soutenir cette certification. Les responsables de centres CLES et le réseau de leurs homologues administratifs vont donc recevoir cette semaine une proposition de lettre que vous pourrez adapter en fonction de votre situation locale et envoyer à votre Président pour lui rappeler tout ce que vous faites déjà pour le CLES, si vous le souhaitez.

En cette fin d'année je voudrais aussi rendre hommage au travail des deux stagiaires à la Coordination nationale. Le nouveau site internet du CLES, est sorti en juin grâce au travail de Vincent Galy, notre stagiaire en communication : le lien url n'a pas changé [www.certification-cles.fr](http://www.certification-cles.fr) et je vous invite vraiment à aller découvrir ces nouvelles pages, riches en contenus et organisées par profil (candidats, enseignants...). Plusieurs enquêtes de satisfaction ont été réalisées grâce à l'aide de notre stagiaire en business data analyse, Edouard Tardieu. Merci à tous celles et ceux qui ont pris le temps de donner leur avis !

Je voudrais également **remercier tous les membres du réseau CLES pour leur engagement** : les équipes dans les centres CLES, qui ont permis la passation de **plus de 300 sessions CLES** cette année, le comité de pilotage, qui a fait le lien entre les centres CLES locaux et la CN, les nouveaux directeurs adjoints, qui ont été force de proposition et d'action dans tous les dossiers importants, et enfin l'équipe administrative de la CN, qui a su garder sa bonne humeur et sa créativité, malgré le stress dû à la mise en place de plusieurs nouveaux projets, dont le CLES assisté par ordinateur.

Je vous souhaite bonne lecture de la dernière newsletter 2022-2023 de la Coordination nationale du CLES et je serai ravie de vous retrouver à la rentrée universitaire, que nous préparons tous déjà ! Par ailleurs, retrouvez à la fin de cette CLES News un modèle de présentation du CLES que vous pourrez adapter lors de vos réunions de rentrée avec vos étudiants...

Bonne lecture !

Marie-Hélène Fries, Directrice de la Coordination nationale CLES

## Infos générales :

### L'Accélérateur de conception de sujets CLES du 27 au 30 juin 2023 à Grenoble



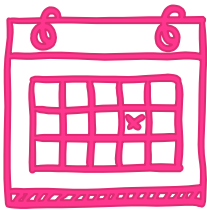
Anciennement appelé "Université d'été", l'Accélérateur de conception de sujets CLES s'est déroulé à la Maison des langues et des cultures de l'Université Grenoble Alpes. Cela faisait quatre ans que cet événement ne s'était pas déroulé en présentiel, en raison de la pandémie de Covid-19.

[Retrouvez l'article qui détaille cet événement dédié à la conception de sujets sur nos pages internet.](#)

### Webinaire du réseau des centres CLES

Responsables et personnels administratifs des centres CLES ont participé au dernier webinaire du réseau CLES qui a eu lieu vendredi 7 juillet. A cette occasion, après une première partie d'informations pratiques et à l'actualité récente du CLES, les participants ont travaillé ensemble sur les thématiques à aborder l'année prochaine et ils ont trouvé des idées pour rendre le CLES plus visible au niveau local. Ces rencontres régulières entre l'équipe de la Coordination nationale CLES et le réseau sont jugées utiles à très utiles par 90% des participants, selon un récent sondage (cf plus bas). Cette initiative d'animation du réseau CLES lancée par la CN, dont la mise en place a été félicitée par la Commission Formation de France Universités, va continuer l'année prochaine (voir aussi [le Calendrier CLES 2023-2024](#))

## Calendrier CLES 2023-2024 approuvé par le Comité de Pilotage



Retrouvez [ici le calendrier CLES 2023-2024](#) voté en COPIL le 15 juin dernier. Pensez à noter dans vos agendas dès maintenant les dates des instances et des événements susceptibles de vous intéresser !

Vous serez informés en cas de modifications éventuelles de ce calendrier. Nous veillerons à ce que [ce lien](#) pointe toujours vers la version à jour du calendrier CLES 2023-2024. Il se trouve également sur notre site internet du CLES à [la page dédiée aux instances](#) (en bas à droite).

## La ré-accréditation des formateurs d'évaluateurs CLES se poursuit

Début septembre, la campagne de (ré-)accréditation des formateurs d'évaluateurs CLES se poursuit. Les néo-formateurs pressentis ou celles et ceux qui souhaitent se ré-accréditer pour 4 ans pourront ensuite proposer et organiser des formations "Accréditation Evaluator CLES" dans leurs centres, leurs pôles et/ou parfois au niveau national selon les besoins et les langues.

Une session hybride sera proposée pour la (ré-)accréditation des formateurs d'évaluateurs en **espagnol** et en **allemand** dès début septembre (partie 1 - tronc commun en classe inversée).

Pour la (ré-)accréditation des formateurs d'évaluateurs en **anglais**, une formation en présentiel est prévue **sur la journée du jeudi 7 septembre 2023 à l'INSPE de Paris.**

Les collègues concernés par ces (ré-)accréditations dans ces trois langues seront désignés par leurs responsables de centre CLES et/ou Coordonnateur de Pôle CLES. Si vous vous sentez concernés mais n'avez pas été contactés par votre responsable de centre d'ici au 13 juillet, vous pouvez écrire à [jean-francois.brouttier@univ-lille.fr](mailto:jean-francois.brouttier@univ-lille.fr) pour en aviser le directeur adjoint CLES en charge des formations.

## Sondage de satisfaction « Animation et communication réseau CLES »



Voici les principales informations à retenir de cette enquête menée par la CN CLES auprès des responsables des centres CLES et des personnels administratifs du réseau CLES en juin dernier :

- Plus d'1 répondant sur 5 considère important avoir un accès facile à des ressources utiles via une plateforme en ligne ;
- Près de 75% des répondants estiment que l'équipe de la CN CLES est disponible, malgré des délais de réponse ;
- Plus d'1 personne sur 2 participe aux webinaires du réseau CLES organisés régulièrement par la CN CLES. Ceux qui y participent les jugent utiles à 90%. Parmi ceux qui ne participent pas, 50% mentionnent le manque de temps comme la raison principale ;
- Les taux de satisfaction concernant le kit de communication et les kakemonos distribués aux centres CLES sont globalement très élevés (entre 75% et 85%) ;
- **Environ 90% des membres sont globalement satisfaits de l'animation et de la communication au sein du réseau CLES.**

## Recherche, colloques, congrès... :

### Retour sur le Comité Scientifique (COSCI) CLES de juin 2023



Le 13 et 14 juin 2023, des experts et chercheurs internationaux dans le domaine des langues se sont réunis à Reims pour le comité scientifique du CLES. Cette instance consultative externe, renouvelée en début d'année, s'est penchée notamment sur l'avancement du projet CLES assisté par ordinateur et sur l'évolution des formats des différentes épreuves CLES. Le COSCI a été présidé par Claire Tardieu, professeure des universités à la Sorbonne Nouvelle. [Retrouvez plus d'informations sur le COSCI de juin 2023 sur nos pages internet.](#)

### Les atouts du CLES, dans la perspective de l'approche par compétences

Marie-Hélène Fries a présenté les atouts du CLES, dans la perspective de l'approche par compétences au congrès de l'Association des professeurs de langues en IUT (APLIUT) à Périgueux, le 1er juin dernier, puis dans un webinaire pour l'Association pour la recherche en didactique et apprentissage de l'anglais (ARDAA), le 16 juin. Cette recherche a des implications pratiques,

puisque la CN CLES, sous la responsabilité d'Irene Bordin, prépare dès maintenant le réenregistrement du CLES au répertoire spécifique de France compétences (éligibilité CPF).

### **Participation du CLES au XII Congrès ACLES en Espagne et réaction de B. North**



Annick Rivens (Professeure à l'Université de Lille) et Laurent Rouveyrol (Professeur à l'Université Sorbonne nouvelle), chargés de mission pour la numérisation du CLES, ont présenté les avancées de ce projet lors du XIII congrès d'ACLES, l'Association des centres de langues de l'enseignement supérieur en Espagne, qui a eu lieu à l'université de Salamanca du 29 juin au 1<sup>er</sup> juillet 2023. ACLES gère les examens CertAcles, l'équivalent du CLES en Espagne, qui fait partie, comme le CLES, des membres fondateurs du réseau NULTE – *Network of University Language Testers in Europe*.

Les communications autour du CLES au XIII congrès ACLES, auxquelles ont participé également J. Fischer, B Sawicka et J. Zabala de NULTE (également membres du Comité scientifique du CLES) avec L. Rouveyrol au titre du réseau NULTE, ainsi que la table ronde sur « Technologie et Évaluation, qui pilote ? » à laquelle L. Rouveyrol a également contribué ont suscité un vif intérêt.

Brian North - autorité mondialement reconnue et rédacteur principal du CECRL et du Volume complémentaire (avec E. Piccardo) – a exprimé le souhait d'intégrer l'exemple du CLES numérique à ses travaux à propos de médiation et de tests de langues.

### **Elles ont parlé du CLES au congrès de l'Association des Directeurs des Centres Universitaires d'Études Françaises pour Étrangers...**

Isabel Pradat-Paz et Claire Chrétien (Université Lyon 2) ont participé au congrès de l'Association des Directeurs des Centres Universitaires d'Études Françaises pour Étrangers (ADCUEFE) à Lyon du 21 au 23 juin. Elles y ont présenté l'approche actionnelle dans le développement du CLES en français langue étrangère, ainsi que les principes fondamentaux du CLES assisté par ordinateur.

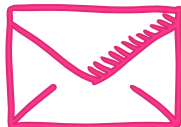
---

## **Vie de la Coordination nationale CLES :**

### **Facturation des centres CLES en cours**

La facturation des centres CLES a commencé lundi 10 juillet. N'hésitez pas à poser vos questions éventuelles à [coordination-nationale@certification-cles.fr](mailto:coordination-nationale@certification-cles.fr) (référente facturation : Garance Maisonneuve).

### **Précisions sur les listes de distribution CLES**



Vous avez probablement déjà reçu des mails qui étaient destinées à *cles-copil* ou à *cles-admin-centres* : qui est derrière ces listes de distribution ? qui peut envoyer des messages à ces destinataires ? à qui demander d'être rajouté à ces groupes ? Nous vous expliquons tout cela dans [la page dédiée aux outils internes de notre site](#)

**Fermeture au public de la CN CLES**  
du 17 juillet au matin jusqu'au 28 août au matin

## **Communication, presse, partenariats, relations publiques, ...**

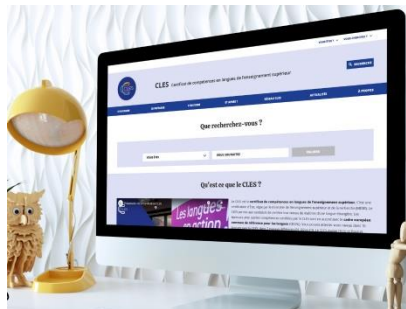
### **Le nouveau site internet du CLES est en ligne !**



Vincent GALY a consacré plusieurs mois de son stage en communication numérique et audiovisuelle à la CN CLES pour créer le nouveau site Internet du CLES.

Une meilleure ergonomie avait été demandée. En réponse, une entrée par profil a été ajoutée, ce qui facilite l'accès aux informations. De nouveaux contenus ont aussi été créés, notamment des interviews audiovisuelles. Une foire aux questions est désormais également disponible.

**Il est important de garder ce site à jour** et de le compléter sur le long terme. Nous avons d'ailleurs besoin de vous pour cette mission. Nous vous invitons à nous contacter lorsque vous rencontrez une coquille, un problème d'utilisation mais aussi si vous avez des idées de contenus ou d'amélioration du site.



**Attention :** Lorsque vous souhaitez rediriger vers le site CLES, nous vous préconisons de le faire toujours vers la page d'accueil (<https://www.certification-cles.fr/>). C'est en effet le seul lien qui n'a pas changé et qui ne changera pas. Nous vous invitons aussi à vérifier que les liens éventuels présents sur les sites de vos établissements et centres CLES sont toujours fonctionnels.

## **NOUVEAUTE : Présentation du CLES à usage des enseignants pour les réunions de rentrée avec vos étudiants**



L'équipe communication de la CN CLES vous a préparé [une proposition de support pour présenter le CLES](#) à vos étudiants lors des réunions de rentrée à venir. Vous pouvez l'adapter à vos besoins spécifiques. [Cette présentation](#) répond à une demande exprimée lors d'une rencontre du réseau CLES. Vos retours sur cette initiative nous sont précieux : envoyez vos suggestions à [communication@certification-cles.fr](mailto:communication@certification-cles.fr)

**Attention :** pensez bien à modifier la diapositive consacrée aux informations relatives à votre centre CLES et aux sessions locales avant de l'utiliser.

→ [Télécharger la présentation CLES à usage des enseignants et des centres CLES.](#)

Vous pouvez trouver cette présentation ainsi que les autres supports de communication utiles pour promouvoir le CLES localement sur [la page « Supports de communication CLES »](#).

## **Partenariat avec la Fédération nationale des associations étudiantes linguistes**



Le 9 et 10 juin 2023, la CN CLES était invitée à un événement de la Fédération nationale des associations étudiantes linguistes (FNAEL). À cette occasion, un partenariat entre le CLES et la FNAEL a été officialisé, visant à promouvoir le **plurilinguisme** et cette certification d'Etat auprès des étudiants. Pour en savoir plus, vous pouvez [lire l'article dédié à l'accord](#)

[CLES x FNAEL sur notre site internet et y découvrir notamment l'interview vidéo d'Agathe Lemu, présidente de la FNAEL.](#)

## **Séminaire DircabESR à Bruxelles**



**DircabESR**

Association des Directeurs de Cabinet  
de l'Enseignement Supérieur et de la Recherche

La Coordination nationale du CLES a été invitée à participer au séminaire d'été du réseau national des Directeurs de cabinets de l'Enseignement supérieur (DircabESR) qui s'est déroulé à Bruxelles les 6 et 7 juillet 2023 sur le thème Les enjeux européens dans l'Enseignement Supérieur et de la recherche.

Le séminaire a été organisé en partenariat avec l'Université Gustave Eiffel et France Universités en présence des directeurs de cabinets des présidences des établissements d'enseignement supérieur français. Nous comptons sur eux désormais pour la promotion du CLES !

## **A la prochaine CLES NEWS !**

L'équipe de la Coordination nationale CLES

[www.certification-cles.fr](http://www.certification-cles.fr)

Retrouvez toute l'actualité du CLES sur les réseaux sociaux, suivez [@CLES\\_certif sur Twitter](#) et [@CertificationCLES sur Facebook](#) et [LinkedIn](#) !

**Retrouvez les archives CLES NEWS** en ligne : [www.certification-cles.fr/actualites/](http://www.certification-cles.fr/actualites/)