



## Mars-Avril 2023

Chères et chers collègues,

Le projet du **CLES Assisté par ordinateur** avance ! Une session expérimentale a eu lieu à Lille la semaine dernière, grâce aux efforts de Mehdi El Heddaoui, ingénieur pédagogique dont le poste est financé par le projet Flexi-TLV de l'université Grenoble Alpes, de nos deux chargés de mission CLES assisté par ordinateur, Annick Rivens, professeure en didactique anglais à Lille, et Laurent Rouveyrol, professeur en linguistique anglaise à la Sorbonne nouvelle, et du directeur-adjoint formation de la Coordination nationale CLES, Jean-François Brouttier. Vous trouverez davantage d'informations sur ce projet stratégique (sous forme écrite et vidéo), dans le corps de cette *CLES news*.

La certification CLES a renouvelé en ce début d'année son **Comité Scientifique International**. Vous trouverez plus d'informations sur cette instance consultative en lisant ce numéro printanier de notre lettre d'information, qui sera à priori le dernier au format PDF. En effet, l'équipe de la Coordination nationale travaille en ce moment à la **refonte de nos supports de communication** et nous allons pouvoir bientôt vous présenter un nouveau site internet avec une approche « par public » associé à une newsletter plus dynamique !



Le Comité Scientifique n'est pas la seule instance à se réunir bientôt pour aider le CLES à avancer : nous avons pris contact avec nos trois tutelles, le Ministère, France universités et l'Université Grenoble Alpes, et un **Comité d'orientation stratégique** devrait aussi avoir lieu dans les semaines à venir.

Si vous souhaitez en savoir plus sur tous ces projets en cours, l'adresse pour nous contacter est toujours : [coordination-nationale@certification-cles.fr](mailto:coordination-nationale@certification-cles.fr)

Bonne lecture !

Marie-Hélène Fries, Directrice de la Coordination nationale CLES

## Infos générales :

### Nouveaux membres du Comité Scientifique International CLES :

La Certification CLES est fondée sur une assiste scientifique et son Comité Scientifique (COSCI) est l'instance consultative externe qui donne des éclairages scientifiques sur les projets en cours et nous propose des orientations, de façon à faire évoluer le CLES tout en maintenant la qualité de cette certification.

Composé par min. 10 membres avec un mandat de 4 ans, le COSCI se réunit au moins une fois par an sur invitation de la direction de la CN CLES et il remet ses conclusions et avis au Comité de Pilotage (COPIL). (*Source : Convention tripartite CLES 2021-2026*).

Les nouveaux membres du COSCI C2023-2027 viennent d'être sélectionnés via un appel à candidatures international et se réuniront le 13 et 14 juin prochains à Reims, sur invitation de Guillaume Gellé, président de France Universités et de l'Université de Reims Champagne Ardennes.

### Liste des 12 membres du COSCI CLES 2023-2027 :

- Johann FISCHER, Université de Göttingen, Allemagne
- Encarnacion CARRASCO PEREA, Université de Barcelone, Espagne
- Julia ZABALA DELGADO, Université polytechnique de Valence, Espagne
- Maria-Rosaria GIANNINOTO, Université Paul Valéry Montpellier 3, France
- Jean-Rémi LAPAIRE, Université Bordeaux Montaigne, France
- Claire TARDIEU, Sorbonne nouvelle – Paris 3, France
- Emilie PERRICHON, Université du Littoral Côte d'Opale, France
- Marie-Pierre JOUANNAUD, Université Paris 8, Vincennes, France
- Carmenne KALYANIWALA, Université de Lorraine, France
- Henry TYNE, Université de Perpignan Via Domitia, France
- Barbara SAWICKA, Poznan University of Technology, Poznań, Pologne
- Veronica DEL VALLE CACELA, UMCS, Lublin, Pologne

## CLEES assisté par ordinateur



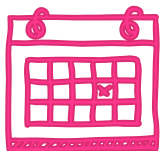
Depuis le 16 janvier 2023, le CLEES bénéficie des services de Mehdi El Heddaoui, ingénieur pédagogique qui permet au projet du CLEES assisté par ordinateur de prendre forme. Des sessions expérimentales sont en cours. Pour en savoir plus, [vous pouvez lire l'article sur le site CLEES et y découvrir notamment une vidéo d'Annick Rivens qui présente le projet.](#)

## Lancement groupes de travail « formation continue » et « accessibilité »

Deux groupes de travail ont été lancés par la Coordination nationale du CLEES en ces dernières semaines. Si vous souhaitez les rejoindre et apporter votre contribution, n'hésitez pas à contacter :

- **Pour le GT formation continue** : Irene Bordin – responsable des relations avec le monde socio-économique de la CN CLEES – [communication@certification-cles.fr](mailto:communication@certification-cles.fr)
- **Pour le GT accessibilité et handicap** : Sabine Tinchant - directrice adjointe de la CN CLEES [Sabine.Tinchant-Benraho@u-bordeaux-montaigne.fr](mailto:Sabine.Tinchant-Benraho@u-bordeaux-montaigne.fr)

Ces groupes de travail remettront leurs avis et préconisations au Comité de pilotage du CLEES.



## Formations nationales et autres rendez-vous CLEES à venir : A VOS AGENDAS

Des informations complémentaires et les liens d'inscription seront envoyés prochainement via les centres CLEES et les listes de diffusion habituelles.

**Attention : les inscriptions à la formation "formateurs d'évaluateurs" devront passer impérativement via les responsables de centre CLEES et les coordonnateurs de pôle CLEES. Les formations sont prises en charge par la CN CLEES, les frais de mission et hébergement sont à la charge de votre établissement.**

- **Formation nationale "formateurs d'évaluateurs" pour anglais et espagnol : le 11 mai 2023** – à LILLE (à environ 1h de Paris)
- **Formation nationale concepteurs (ouverture Université d'été CLEES) : le 12 mai** – à LILLE
- **Accélération de conception pour les sujets CLEES : les 27-28-29-30 juin** - à GRENOBLE

## Info accréditations évaluateurs

Afin de permettre une bonne continuité dans la passation des épreuves du CLEES les accréditations d'évaluateurs CLEES sont prorogées jusqu'à nouvel ordre.

Les centres CLEES ont également la possibilité de continuer à accréditer de nouveaux évaluateurs CLEES selon la procédure actuelle.

## RAPPEL : Nouveaux tarifs conseillés pour le CLEES



**Fourchette tarifaire conseillée : min : 80 € - max : 200 € (tous publics, tous niveaux).** Les établissements sont libres d'exonérer tout ou partie de la somme.

La CN CLEES conseille aux centres cette **exonération totale ou partielle**, notamment pour les candidats en formation initiale. Il est opportun de communiquer aux étudiants le vrai coût du CLEES pour les établissements, pour permettre aux candidats une prise de conscience de sa valeur.

Pour les candidats en **formation continue**, qu'ils mobilisent ou non leur compte personnel de formation (CPF), **les tarifs préconisés** par la CN CLEES sont les suivants :

- **B1 et B2 : 120 euros** (car possibilité d'obtenir le B1 via le B2)
- **C1 : 150 euros**

NB : La CN CLES réitère aussi la préconisation de **ne pas faire de distinction de tarif en fonction de la langue** en vertu du plurilinguisme, qui est à la base du CLES.

## **RAPPEL : sessions nationales Anglais B1 et B2 - exonération du paiement des sujets**



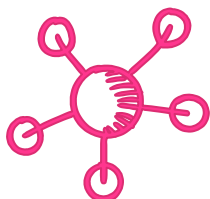
Dans l'attente d'un nouveau statut juridique et modèle économique pour la CN CLES, les envois de sujets pour les sessions CLES Anglais B1 et B2 organisées dans le calendrier national en 2022-2023 **ne seront pas comptabilisés**.

La décision a été prise par le COPIL CLES et elle s'applique **uniquement aux sessions indiquées et pour l'année en cours**.

Calendrier des sessions nationales à venir concernées :

	<b>CLES B1 ANGLAIS</b>	<b>CLES B2 ANGLAIS</b>
<b>Mai 2023</b>	Jeudi 25/05/2023	Vendredi 12/05/2023 Mercredi 17/05/2023
<b>Juin 2023</b>	Samedi 10/06/2023	Vendredi 02/06/2023
<b>Juillet 2023</b>		Jeudi 06/07/2023

## **CHANGEMENT DE DATE : Webinaire des personnels administratifs**



La Coordination Nationale CLES anime un réseau spécialement dédié au personnel administratif, ainsi qu'aux responsables des centres CLES. Les objectifs de cette animation sont les suivants :

- créer une **communauté**,
- transmettre les **informations nécessaires** à la gestion administrative CLES,
- **valoriser et accompagner les collègues dans les établissements**,
- partager de **bonnes pratiques**.

**Prochain webinaire : Vendredi 7 juillet 2023 de 9h00 à 11h00**

*(annule et remplace la date initialement communiquée pour juin)*

Pour toutes informations sur le réseau du personnel administratif et responsables centres CLES ou pour participer, n'hésitez pas à nous contacter : [coordination-nationale@certification-cles.fr](mailto:coordination-nationale@certification-cles.fr)

## **Vie de la Coordination nationale CLES :**

### **Attention !**

**La Coordination nationale CLES sera fermée de mardi 11/04/2023 à vendredi 14/04/2023 inclus et l'envoi de sujets est suspendu jusqu'au 20/04/2023.**

### **Changement de numéro de téléphone fixe pour joindre la CN CLES**

Garance Maisonneuve, gestionnaire administrative CN CLES : **+33 (0)4.56.52.10.43**

## **Communication, presse, partenariats, relations publiques, ...**

### **49ème Congrès de l'UPLEGESS**

La Coordination nationale CLES sera présente au 49ème Congrès de l'UPLEGESS - l'Union des professeurs de langues étrangères des grandes écoles et de l'enseignement supérieur - à l'École supérieure des techniques aéronautiques et de construction automobile (ESTACA) le 16 juin prochain, sur invitation de leur Conseil d'administration.

## Le CLES, une certification adaptée au monde de l'entreprise

[Reprise sur notre site de l'intégralité de l'article au sujet du CLES paru dans le Moniteur du commerce international \(MOCI\)](#)

**Participation de la Coordination nationale CLES au congrès Publics empêchés : le sur-mesure accessible à tous ? Contraintes, opportunités et solutions** le 28/03/2023 à Grenoble, organisé par la Fédération Interuniversitaire de l'Enseignement à Distance (FIED) et l'Université Grenoble Alpes, à travers son projet Nouveaux Coursus Universitaires Flexi TLV. [Lire l'article sur la participation au congrès publics empêchés sur le site CLES](#)



De gauche à droite : **Henri Benoit**, Président de la Fédération Interuniversitaire de l'Enseignement à Distance - FIED, **Rodica Brighidin**, Directrice administrative et financière de la CN CLES, **Marc Odon**, président de la Commission de suivi nationale Licence-Master-Doctorat et vice-président formation continue de l'Université Grenoble Alpes, **Irene Bordin**, responsable communication et partenariats du CLES, **Marie-Hélène Fries**, directrice de la CN CLES.

Crédit photo : Vincent Galy

Plus d'informations sur le congrès « **Publics empêchés : le sur-mesure accessible à tous ? Contraintes, opportunités et solutions** » [sur le site dédié](#)

## A la prochaine CLES NEWS !

L'équipe de la Coordination nationale CLES  
[www.certification-cles.fr](http://www.certification-cles.fr)

Retrouvez toute l'actualité du CLES sur les réseaux sociaux, suivez [@CLES\\_certif](#) sur Twitter et [@CertificationCLES](#) sur Facebook et LinkedIn !

**Retrouvez les archives CLES NEWS** en ligne :  
<https://www.certification-cles.fr/presse-communication-et-actualite/>